



スキー研修旅行

2月5日(火)から8日(金)までの日程で、2年生のスキー研修旅行が行われました。

初日は午前7時30分に串本を出発、長野県梅池高原に向かいました。今年は暖冬で雪が少ないらしく、梅池高原の上がり口まで、ほぼ雪がない状態でした。

翌6日から、スキーとスノーボードに分かれての講習が始まりました。ほとんどが初心者でしたが、インストラクターの指導のおかげで、ケガ等でリタイアした人を除き、最終的にはほぼ全員が、滑ることができるようになりました。

見学者の人はグレンデでの雪遊びの他に、長野市にある善光寺へも行きました。境内でテレビ取材を受けたようですが、あまりにも暖かい日だったので、「長野市は暑いですか」と聞かれたそうです。

暖かかった梅池高原ですが、7日の午後に雨が降り始め、夜から雪にかわり、8日朝にはかなりの雪が積もり、すばらしい銀世界になりました。昨日までとはまた違う景色の中で、最終日のスキーを楽しみました。

感想文には、「本当の意味でスキーを楽しめた」、「インストラクターのおかげですぐ滑れるようになり楽しかった」、「初めての雪国ですごく楽しかった。最終日は寒かったけど、吹雪も体験できた。雪合戦もできたしリフトとかにも乗れたしやりたかったことは全部できた!」などと書かれていました。「ホテルのカレーの辛さに思いつきりいじめられた」というのもありましたが・・・

参加したみんなが時間やルールを守り、みんなで楽しめた研修旅行でした。



串本デュアル

2月13日(水)と14日(木)に2年生グローバルコースを対象として、和歌山大学経済学部の藤田先生とゼミ生にお越しいただき、特別授業「地域人・仕事再発見ワークショップ」を行いました。これは、地域の魅力を掘り起こし、高校生たちに地域への意識を向かわせることを目的として行ったものです。また、生徒たちは二学期の間、地域の事業所で職場体験をしています。その経験をさらに深めるねらいもあります。

最初に、「コンビニを作るのはどがいいか」という問いかけに対して各班に分かれて議論し、意見の出し方を練習しました。その後は、大阪や東京の実際の地形図を見ながら、ゴミ焼却場・消防署・図書館などの施設の立地についてグループ別で考えました。一緒に活動したゼミ生たちの働きかけもあり、品物の輸送コストまで踏み込んで考えるなど、みんなで熱心に議論を行うことができました。最後は、施設の特性や地図内の環境を考え、なぜその場所に建てるのか論理的に説明できるようにグループで話し合い、最後にそれぞれの発表を行いました。

このような取組は今まで、他の科目もふくめて積極的に取り組んできましたが、意見をまとめて発表する力は、着実に伸びてきていると思います。

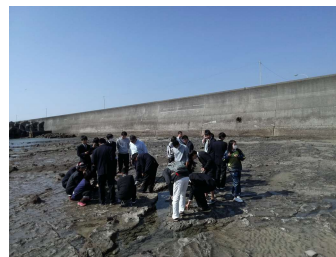
遠いところをお越し頂きご協力いただいた藤田先生とゼミ生の皆様、ありがとうございました。



海洋環境

2月21日(木)に串本の上浦海岸にて、特別非常勤講師の左向先生による「海洋環境」の実習があり、今回は貝の化石観察を行いました。素人目ではなかなか見つけにくい(写真をご覧ください)のですが、先生の指導を受けながら、いくつも見つけることができました。その中には、リュウグウオキナエビスという珍しい貝の化石もありました。

また今回は、初めて屋外にタブレットを持ち出して使用しました。写真・動画の撮影をしたり、撮影した画像を拡大して虫眼鏡代わりにするなど、最新の機材を存分に活用しました。



授業の最後に、浜に打ち上げられているウミガメを発見しました。以前の授業で串本海中公園の方から「ウミガメを見つけたら連絡してほしい」と聞いていたので、すぐに連絡。あとから来られた海中公園の方に、ウミガメは無事保護されていました。

第3回運営協議会

2月13日(水)に第3回運営協議会を開催しました。会では、来年度の学校運営方針や、「くろしお塾」、全国募集、地域協議会の取組や来年度の展開について話し合いました。議題の後には引き続き「串本古座高等学校の魅力づくりとは?」と題して、情報交換を行いました。ご参加頂いた委員の皆様、ありがとうございました。



3月行事予定

- | | | |
|--------|---------|------------|
| 8日(金) | 3限特時 | 午後から校内立入禁止 |
| 11日(月) | ・12日(火) | 家庭学習 |
| 13日(水) | ・14日(木) | 3限特時 |
| 18日(月) | 6限特時 | 1年アタック発表会 |
| 20日(水) | 3限特時 | 教科書購入 |
| 21日(木) | 春分の日 | |
| 22日(金) | 終業式 | |